

PŘÍBĚH NESPOLEHLIVÉHO

Význam trauma-informované péče v kontextu
osobního příběhu psychiatrického ošetřovatele

**PROHLAŠUJI, ŽE JSEM V POSLEDNÍM ROCE NEBYL V
ŽÁDNÝCH SMLUVNÍCH VZTAZÍCH S FARMACEUTICKÝM
PRŮMYSLEM**

Saša Vidovič

Ústí nad Labem, 06.10.2023



HOMEOSTATICA

SAŠA VIDOVIĆ 1969 - 2010; SPOLEHLIVÝ



- S kolegou Vladimírem Ochronou zavedl příbory na “neklidové” 31 v PLB
- Člen týmu prvního Chráněného bydlení Nadace Bona
- Člen týmu hodnotícího dodržování práv pacientů v psychiatrických léčebnách CRPDZ
- V roce 2000 pilotní projekt Psychiatrické domácí péče v Praze ve spolupráci s klinikou ESET a sdružením ESET - HELP.

SAŠA VIDOVIĆ 1969 - 2010; SPOLEHLIVÝ



- S Dr. Pěčem autor prvních výkonů a zakladatel odbornosti 914 - Psychiatrická sestra - 2005
- Zakladatel prvního e-learningového portálu celoživotního vzdělávání (CŽV) nelékařů v ČR sestra.IN - 2006
- Následné zařazení e-learningů do legislativy CŽV všech zdravotníků.
- Storm Rehabilitation, Geneva Initiative, Trimbos Institute: Senior Trainer in Psychosocial Rehabilitation and Community Mental Health Care

SASHA WEEDOWITCH 2010 - 2023; NESPOLEHLIVÝ



- Dluhy, nezaměstnatelnost, bezdomovectví...
- Stud, sebeobviňování, sebepoškozování...
- Nepochopení situace, co se stalo po 40 letech kdy se mi dařilo všechno, proč najednou ta smůla?
- Pocit hrabání se z bažiny, po každém pokusu hlubší ponor...
- Muzika - život mezi koncerty
- Samostudium, nejdřívé konopí, následně endokanabinoidního systému - Weedowitch...
- Budování nové rodiny a její krize...

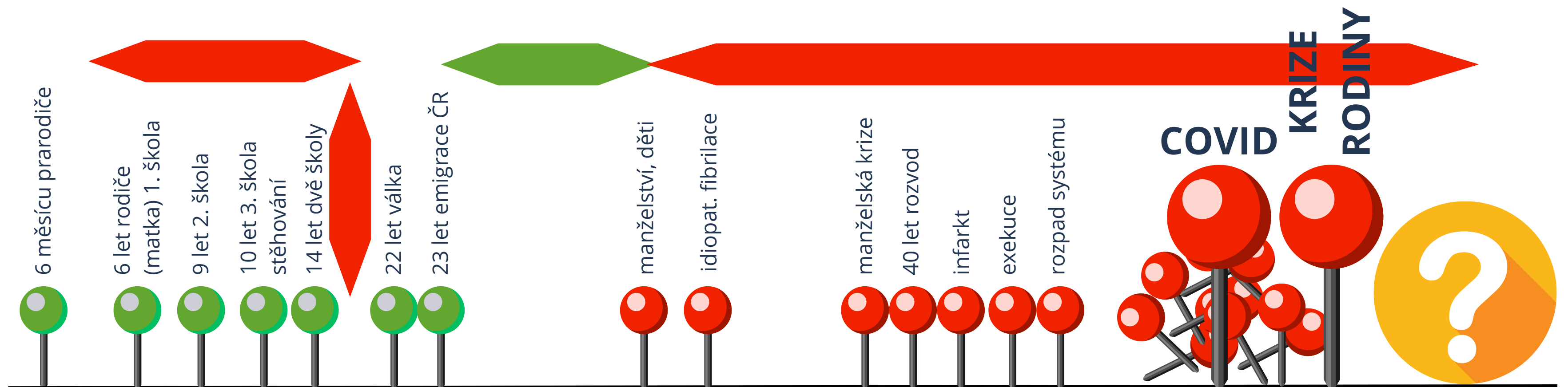
SASHA WEEDOWITCH 2010 - 2023; NESPOLEHLIVÝ



- Dluhy, nezaměstnatelnost, bezdomovectví...
- Stud, sebeobviňování, sebepoškozování...
- Nepochopení situace, co se stalo po 40 letech kdy se mi dařilo všechno, proč najednou ta smůla?
- Pocit hrabání se z bažiny, po každém pokusu hlubší ponor...
- Muzika - život mezi koncerty
- Samostudium, nejdřívé konopí, následně endokanabinoidního systému - Weedowitch...
- Budování nové rodiny a její krize...

27.5.2023 - PROCITNUTÍ

- Bosna, dokončení revitalizace sadu
- **EMDR trénink - nový pohled na PTSD a uvědomění si vlastního traumatu!**



TRAUMA INFORMOVANÝ PŘÍSTUP

- Důraz na silné stránky, resilienci a rozvoj zdravých dovedností klienta místo zaměření výhradně na patologii a pouhé řešení symptomů.¹
- **Stává se i v lepších rodinách.**
- **Význam sémantiky pro porozumění problematiky**
- **Porucha vs. Postižení**
- **Sociální kontext**

• Černá, Martina & Klepáčková, Olga. Trauma-informovaný přístup v sociální práci. Praha, Grada, 2020 , ISBN: 978-80-271-1049-0



HOMEOSTATICA

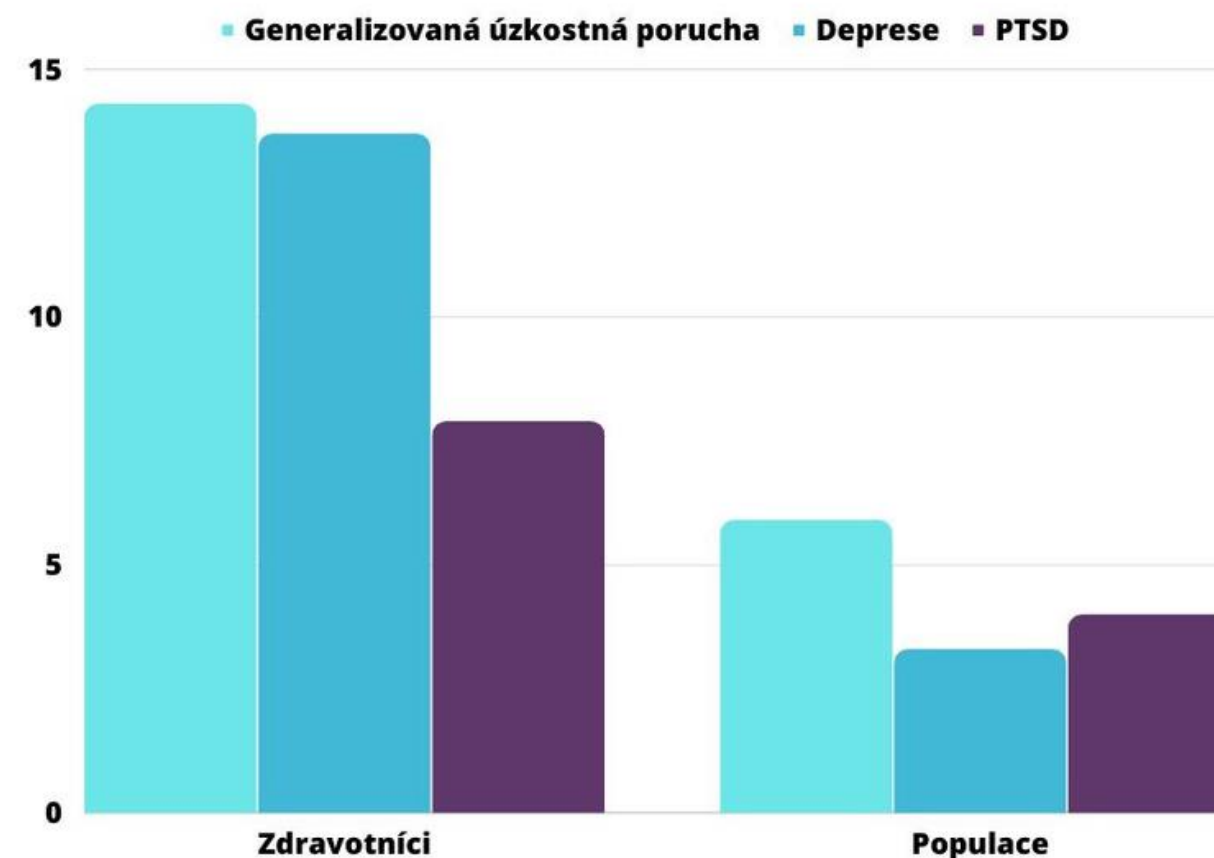
STÁVÁ SE I V LEPŠÍCH RODINÁCH

Stres, trauma a duševní zdraví zdravotníků

Výsledky dvoufázové britské studie provedené během pandemie COVID-19 zahrnující diagnostické rozhovory v rámci kohorty zdravotnických pracovníků (National Health Service [NHS] CHECK; n=23 462). V první fázi byli zapojeni zdravotničtí pracovníci z 18 poboček NHS England Trusts. Základní hodnocení byla provedena pomocí online průzkumů mezi 24. dubnem 2020 a 15. lednem 2021.



Více, než polovina čelí některé z běžných duševních poruch.



Kombinovaná prevalence generalizované úzkostné poruchy a deprese mezi zdravotníky.

Zdroj: Scott HR, Stevelink SAM, Gafoor R, Lamb D, Carr E, Bakolis I, Bhundia R, Docherty MJ, Dorrington S, Gnanapragasam S, Hegarty S, Hotopf M, Madan I, McManus S, Moran P, Souliou E, Raine R, Razavi R, Weston D, Greenberg N, Wessely S. Prevalence of post-traumatic stress disorder and common mental disorders in health-care workers in England during the COVID-19 pandemic: a two-phase cross-sectional study. *Lancet Psychiatry*. 2023 Jan;10(1):40-49. doi: 10.1016/S2215-0366(22)00375-3. Epub 2022 Dec 8. PMID: 36502817; PMCID: PMC9731576.



HOMEOSTATICA

VÝZNAM SÉMANTIKY PRO POROZUMĚNÍ PROBLEMATIKY

- **Koncept oběť vs. pachatel - v řadě případu jde o situaci oběť vs. oběť attachment injuries¹(poranění příchylnosti?).**
- **Kontrast normalizace = utrpení v mlčení.²**
- **Disociace = Vidovič vs Weedowitch,**
- **Zvýšená bdělost = vrána k vráně sedá, beránek si vlka hledá,**
- **Panická ataka = fibrilace, infarkt...**

- Lonergan M, Brunet A, Rivest-Beauregard M, Groleau D. Is romantic partner betrayal a form of traumatic experience? A qualitative study. *Stress Health*. 2021 Feb;37(1):19-31. doi: 10.1002/smi.2968. Epub 2020 Jul 15. PMID: 32533575.
- Ullström S, Andreen Sachs M, Hansson J, Ovretveit J, Brommels M. Suffering in silence: a qualitative study of second victims of adverse events. *BMJ Qual Saf*. 2014 Apr;23(4):325-31. doi: 10.1136/bmjqs-2013-002035. Epub 2013 Nov 15. PMID: 24239992; PMCID: PMC3963543.

PORUCHA VS. POSTIŽENÍ

- **Potřebujeme klasifikační systémy a proč?**
- **PTSD/CPTSD**
 - *Emočně nestabilní porucha osobnosti - hraniční typ/Disociální porucha osobnosti/Histrionska porucha osobnosti/Narcistická porucha osobnosti = záleží na posuzovateli*
- **Ve skutečnosti u všech přednostně platí obecná diagnostická kritéria pro Specifickou poruchu osobnosti:**
 - **G1. Je průkazné, že charakteristická a trvalá vnitřní struktura a projevy chování jedince jsou jako celek zřetelně odchylné od očekávaného přijatelného průměru chování dané společnosti. Tato odchylka se musí projevovat ve více než jedné z následujících oblastí:**
 - (1) poznávání
 - (2) emotivita
 - (3) ovládání svých impulzů a uspokojování potřeb
 - (4) způsob chování k ostatním a zvládnutí interpersonálních situací.
 - **G2. Odchylka se musí projevovat jako výrazně nepřizpůsobivé, maladaptivní nebo jiným způsobem dysfunkční chování (v rámci širšího okruhu osobních a sociálních situací)**
 - **G3. Způsob chování podle G2 je příčinou obtíží nebo má nepříznivý dopad na sociální okolí.**
 - **G4. Odchylka je stálá a dlouhotrvající, začala ve věku pozdního dětství nebo adolescence.**
 - **G5. Odchylku nelze vysvětlit jako projev nebo důsledek jiné duševní poruchy dospělého věku (současně se mohou vyskytovat epizodické nebo chronické stavy z oddílů F00-F59 nebo F70-F79).**
 - **G6. Odchylka není důsledkem organického onemocnění, úrazu ani dysfunkcí mozku (Smolík, 1996, str. 356)**

PORUCHA VS. POSTIŽENÍ

- Potřebujeme klasifikační systémy a proč?
- PTSD/CPTSD

G5. Odchylku nelze vysvětlit

Specifickou poruchu osobnosti:
jako projev nebo důsledek

jiné duševní poruchy

dospělého věku

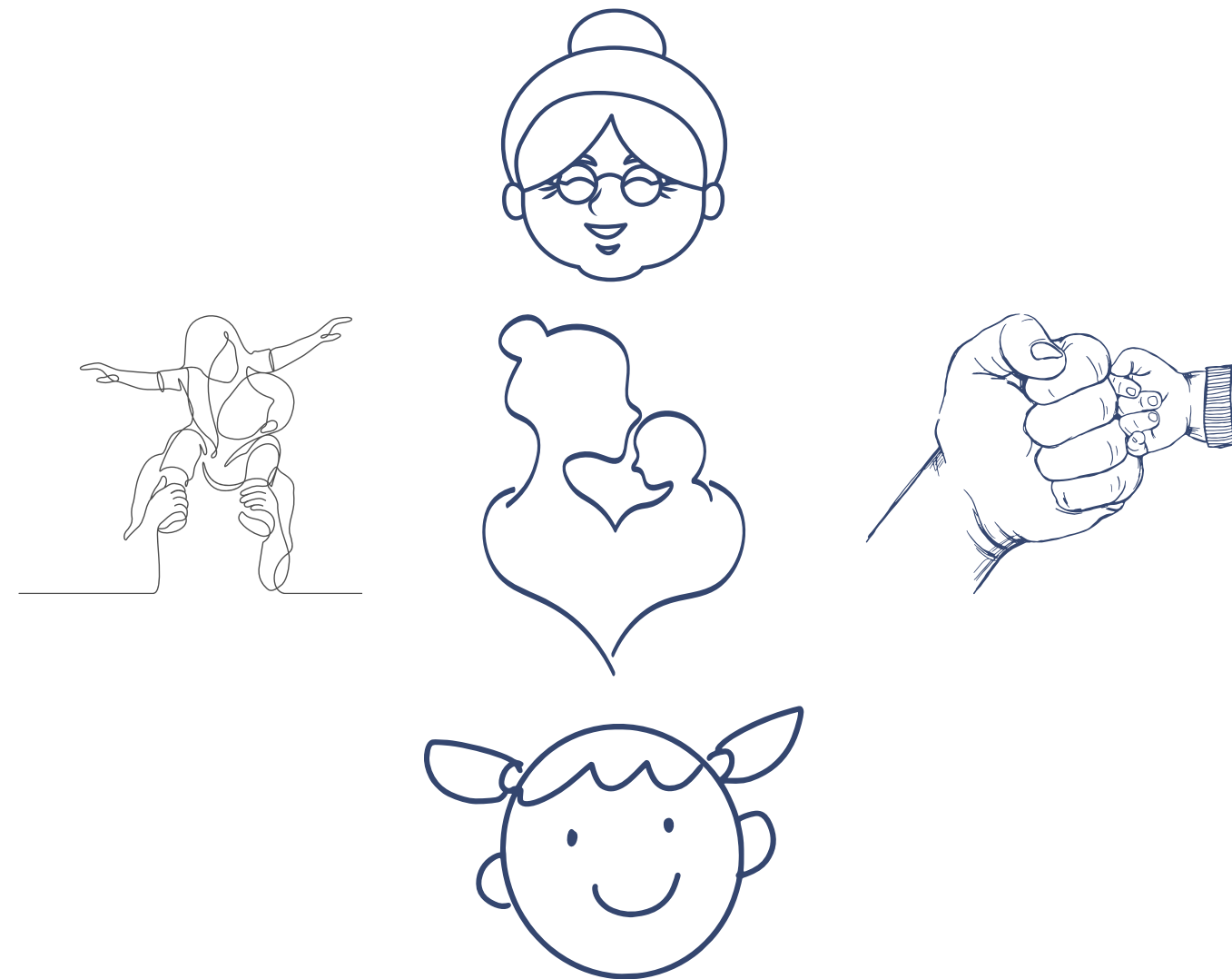
PORUCHA VS. POSTIŽENÍ

- Potřebujeme klasifikační systémy a proč?
- PTSD/CPTSD

ICD11: Příznaky nejsou způsobeny přímými účinky léku nebo látky, včetně abstinenčních účinků, a nelze je lépe vysvětlit jinou duševní poruchou, onemocněním nervového systému nebo jiným zdravotním stavem.

SOCIÁLNÍ KONTEXT

- Lze k stresovým/traumatickým poruchám přistupovat jako k problému jednotlivce?
 - Transgenerační trauma, rodinný systém - stres a trauma screening:



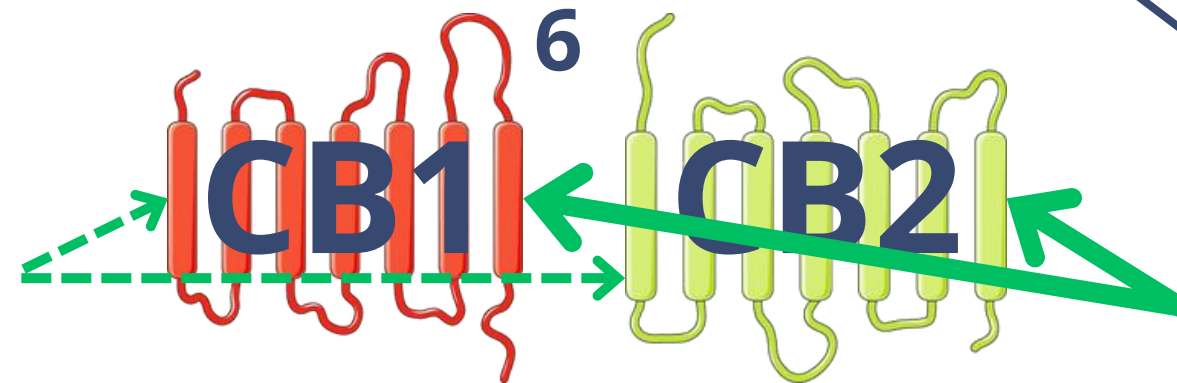
ENDOKANABINOIDNÍ SYSTÉM



→ Kyselina linolová n-
6
↓
Kyselina arachidonová (AA) n-

NAPE-PLD
↓
Arachidonylethanolamid
e

FAAH
↓
Arachidamide (AEA)
AA + N-Acylethanolamine
COX2
↓
Prostamide F(2) α



DAGL
↓
2-Arachidonoyl
glycerol
(2-AG)
MAGL, ABHD5, ABHD12
↓
AA + Glycerol
COX2
↓
PGE2-G

ENDOKANABINOIDNÍ SYSTÉM

Jíst

Spát

Chránit

Relaxovat

Zapomínat

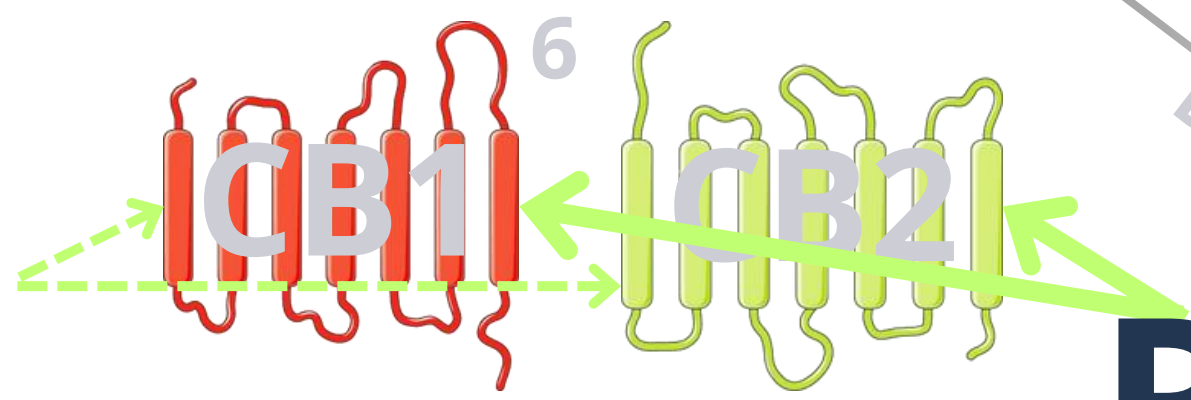


Kyselina linolová n-
↓
Kyselina arachidonová (AA) n-

NAPE-PLD

DAGL

Arachidonylethanolamid



2 Arachidonoyl

FAAH
↓
Arachidamide (AEA)

MAGL, ABHD5, ABHD12

COX2
↓
(2-AG)

AA
+ N-Acylethanolamine

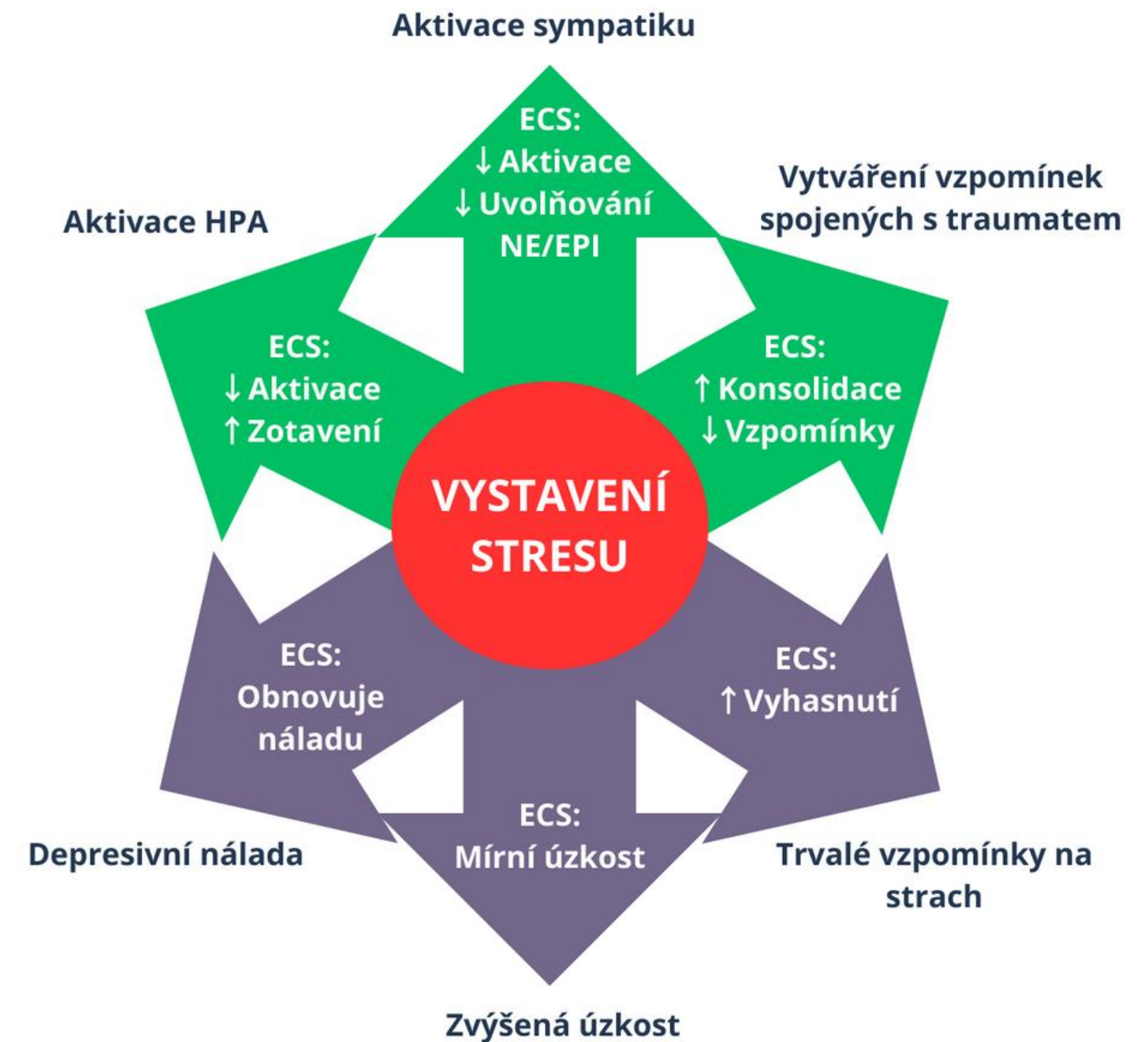
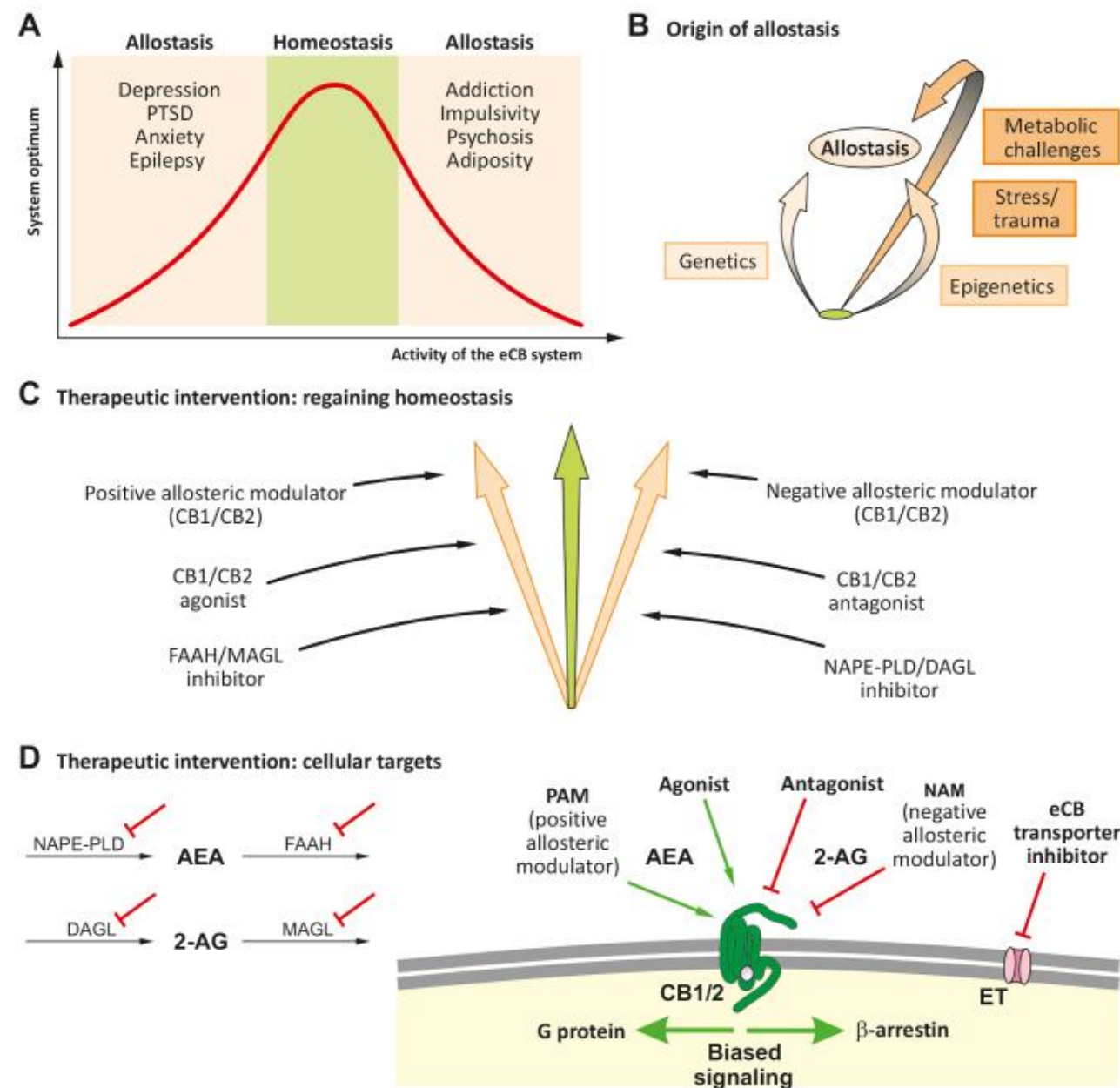
Prostamide F(2) α

AA
+ Ca²⁺
↓
PGE2-G



HOMEOSTATICA

ENDOKANABINOIDNÍ SYSTÉM A STRES



Lutz B. Neurobiology of cannabinoid receptor signaling. Dialogues Clin Neurosci. 2020 Sep;22(3):207-222. doi: 10.31887/DCNS.2020.22.3/blutz. PMID: 33162764; PMCID: PMC7605026.

deRoos-Cassini TA, Stollenwerk TM, Beatka M, Hillard CJ. Meet Your Stress Management Professionals: The Endocannabinoids. Trends Mol Med. 2020 Oct;26(10):953-968. doi: 10.1016/j.molmed.2020.07.002. Epub 2020 Aug 28. PMID: 32868170; PMCID: PMC7530069.

ENDOKANABINOIDNÍ SYSTÉM STRES¹ A TRAUMA²

EARLY LIFE STRESS

Anandamide	↓
2-AG	↑
FAAH	↑
MAGL (gender-dependent F/M)	↓↑
CB1	↓
CB2	↑

ACUTE STRESS

Anandamide	↓
2-AG	↑
FAAH	↑
MAGL	↓
CB1	?↑
CB2	?

CHRONIC STRESS

Anandamide	↓
2-AG (homotypic/heterotypic)	↑↓
FAAH	↑
MAGL	?
CB1	↓
CB2	?

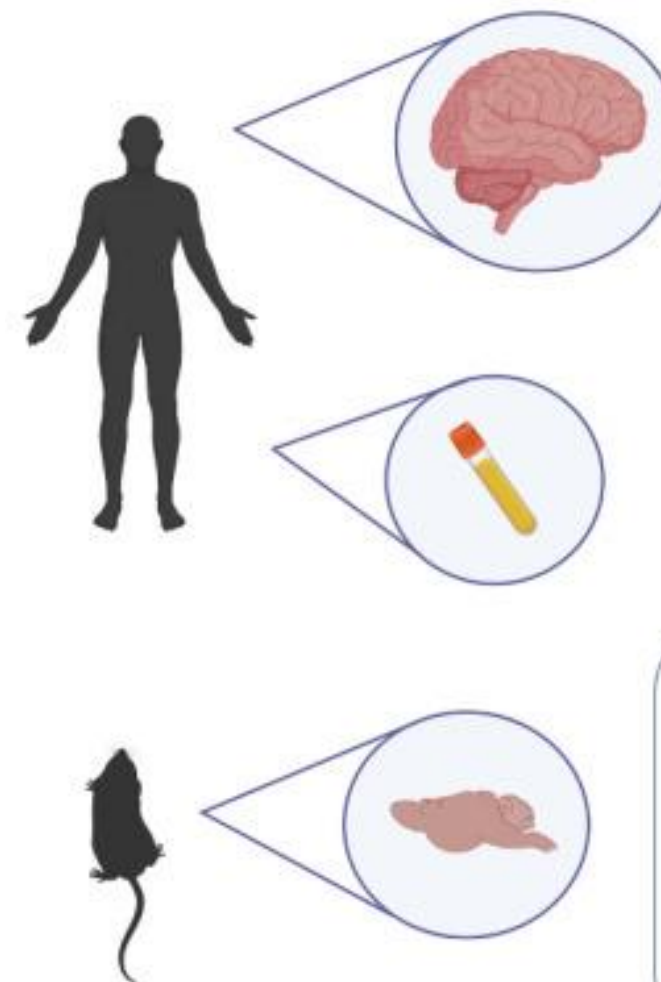
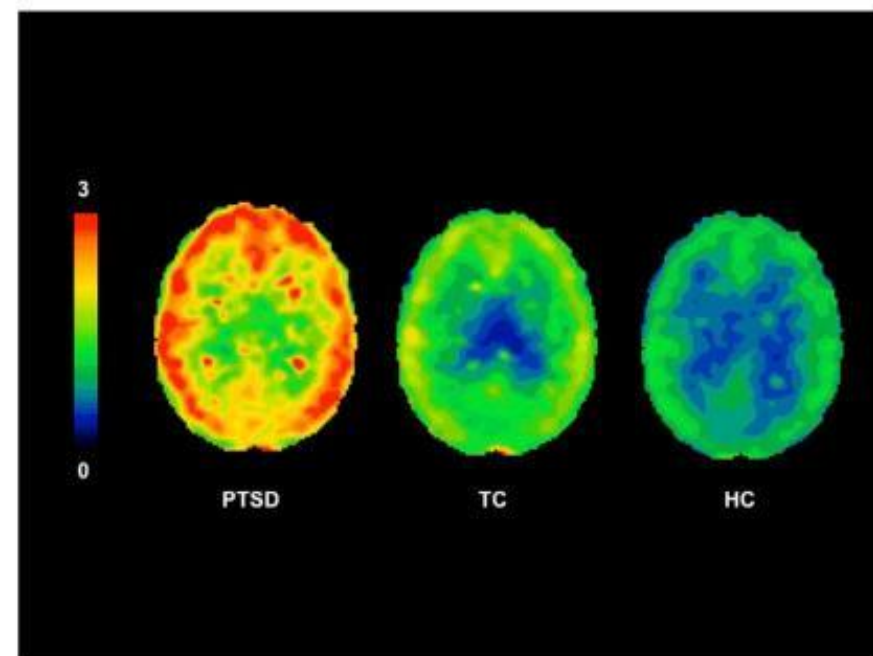
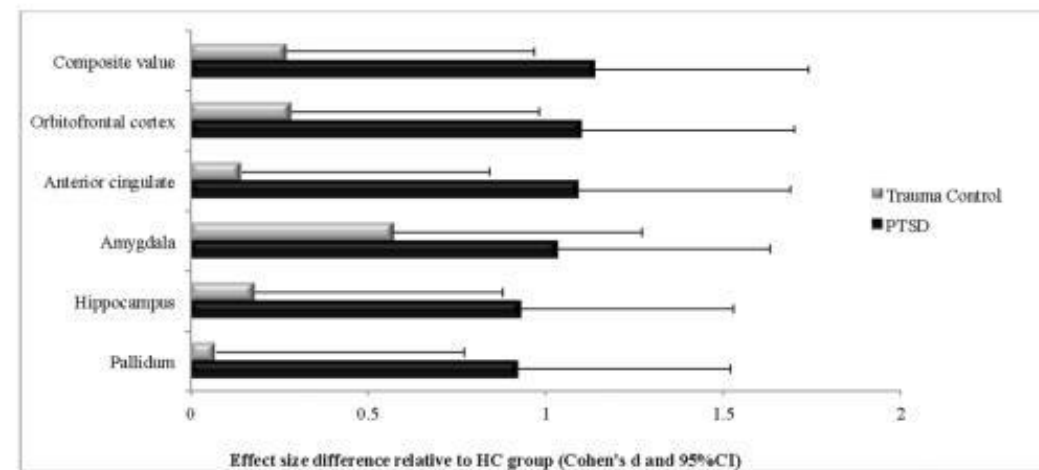
Stress responses have complex modulation on the genes related to the endocannabinoid system in the hippocampus, depending on individual factors (gender, age) and on the intensity, duration and nature of the stress.

TRAUMA



- Scarante FF, Vila-Verde C, De Coli VL, Ferreira-Junior NC, Guimarães FS, Campos AC. Cannabinoid Modulation of the Stressed Hippocampus. *Front Mol Neurosci.* 2017 Dec 19;10:411. doi: 10.3389/fnmol.2017.00411. PMID: 29311804; PMCID: PMC5742214.
- Bassir Nia A, Bender R, Harpaz-Rotem I. Endocannabinoid System Alterations in Posttraumatic Stress Disorder: A Review of Developmental and Accumulative Effects of Trauma. *Chronic Stress (Thousand Oaks).* 2019 Jan 1;3:2470547019864096. doi: 10.1177/2470547019864096. PMID: 31660473; PMCID: PMC6816276.

ENDOKANABINOIDNÍ SYSTÉM STRES A TRAUMA



↑ **CB1r availability**

↓ **AEA plasmatic concentrations**

ACUTE STRESS	CHRONIC STRESS	PTSD
<p>↑ FAAH activity in AMY, PFC</p> <p>↓ AEA in AMY, PFC, dorsal CPu, HIPP</p>	<p>FAAH in HIPP</p> <p>2-AG in AMY, forebrain</p> <p>CB1r in PFC</p> <p>AEA in AMY</p> <p>2-AG in VS, HIPP</p> <p>CB1r in HIPP, AMY</p>	<p>CNR2 in AMY</p> <p>CNR1 in AMY (long-term), LC</p> <p>AEA in AMY, HIPP, PFC</p> <p>CNR1 in AMY, PFC, cerebellum</p> <p>AEA in HIPP (chronic exp)</p>

Neumeister A, Normandin MD, Pietrzak RH, Piomelli D, Zheng MQ, Gujarró-Anton A, Potenza MN, Bailey CR, Lin SF, Najafzadeh S, Ropchan J, Henry S, Corsi-Travali S, Carson RE, Huang Y. Elevated brain cannabinoid CB1 receptor availability in post-traumatic stress disorder: a positron emission tomography study. *Mol Psychiatry*. 2013 Sep;18(9):1034-40. doi: 10.1038/mp.2013.61. Epub 2013 May 14. PMID: 23670490; PMCID: PMC3752332.

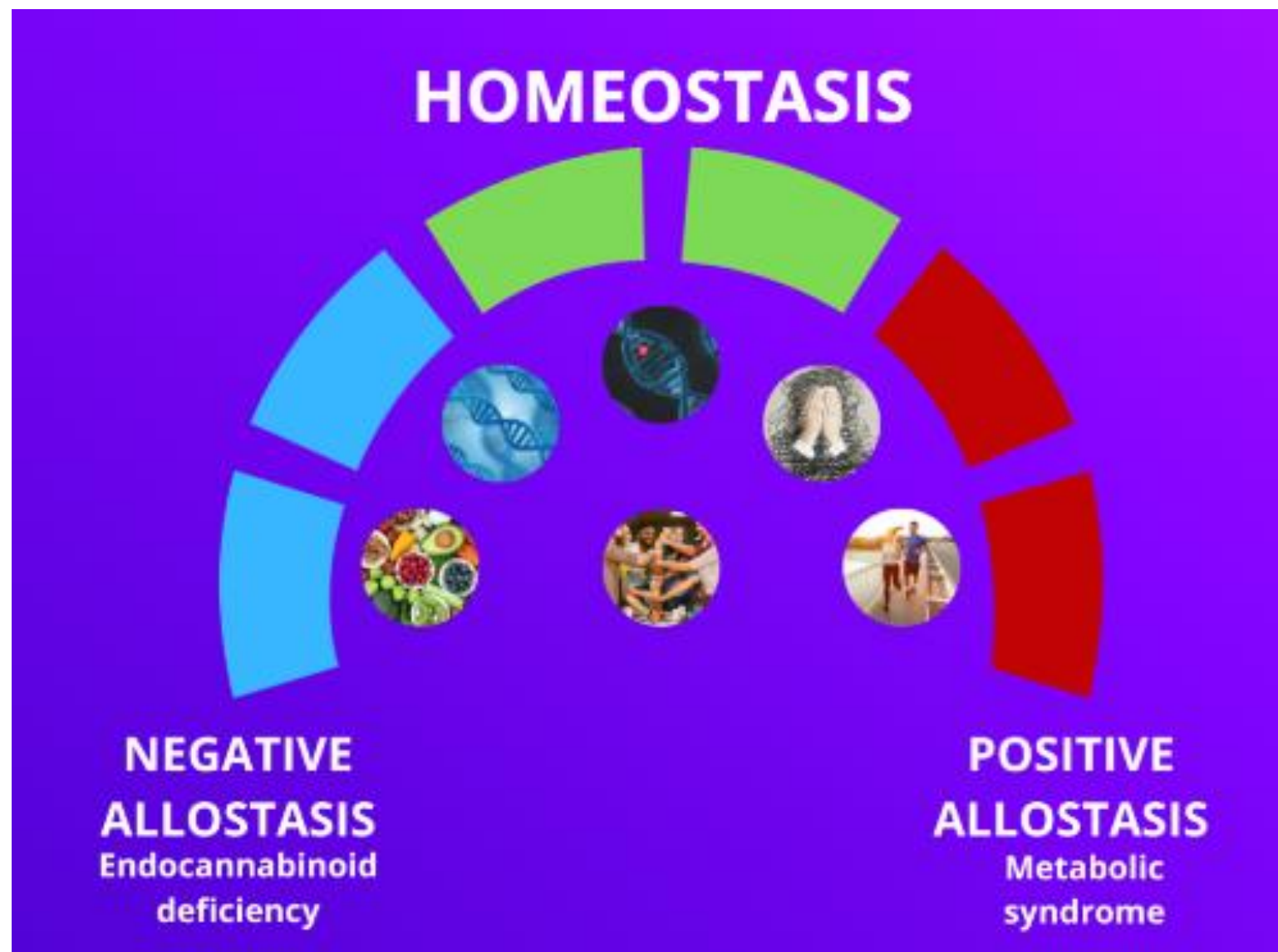
Navarro D, Gasparyan A, Navarrete F, Torregrosa AB, Rubio G, Marín-Mayor M, Acosta GB, García-Gutiérrez MS, Manzanares J. Molecular Alterations of the Endocannabinoid System in Psychiatric Disorders. *Int J Mol Sci*. 2022 Apr 26;23(9):4764. doi: 10.3390/ijms23094764. PMID: 35563156; PMCID: PMC9104141.

HOMEOSTATICKÝ SYSTEM (HS)¹

Bezorgánový fyziologický suprasystém v celém lidském těle, který udržuje homeostázu na různých úrovních (celobuněčných, tkáňových, orgánových a organizmových) prostřednictvím následujících prvků:

- Homeostatické (kanabinoidní) receptory CB1 a CB2
 - Primární homeostatické ligandy
 - Sekundární homeostatické ligandy
 - Další molekulární cíle pro homeostatické ligandy, např. TRPx, PPAR, GPCR receptory
 - Interakce zpětné vazby (střevní mikrobiom, intersticiium)
 - Syntetizující a degradující enzymy,
 - Transportní proteiny
- Broselid, S., & Weedowitch, S. (2023, September 29). The Homeostatic System: Effects on auxiliary physiological systems. Aurea Care Medical Science Journal. Retrieved September 29, 2023, from <https://aureamedicalsciencejournal.se/the-homeostatic-system-effects-on-physiology/>

HOMEOSTATIKA PŘÍSTUP



- **Výživa – s důrazem na středomořskou stravu, jako prokazatelně účinné při modifikaci HS.**
- **Efektivní suplementace**
- **Přiměřená fyzická aktivita**
- **Zvládání stresu a zlepšení kvality spánku**
- **Mezilidské vztahy**