

# Jak založit CDZ od A do Z

Praktický příklad na CDZ Náchod

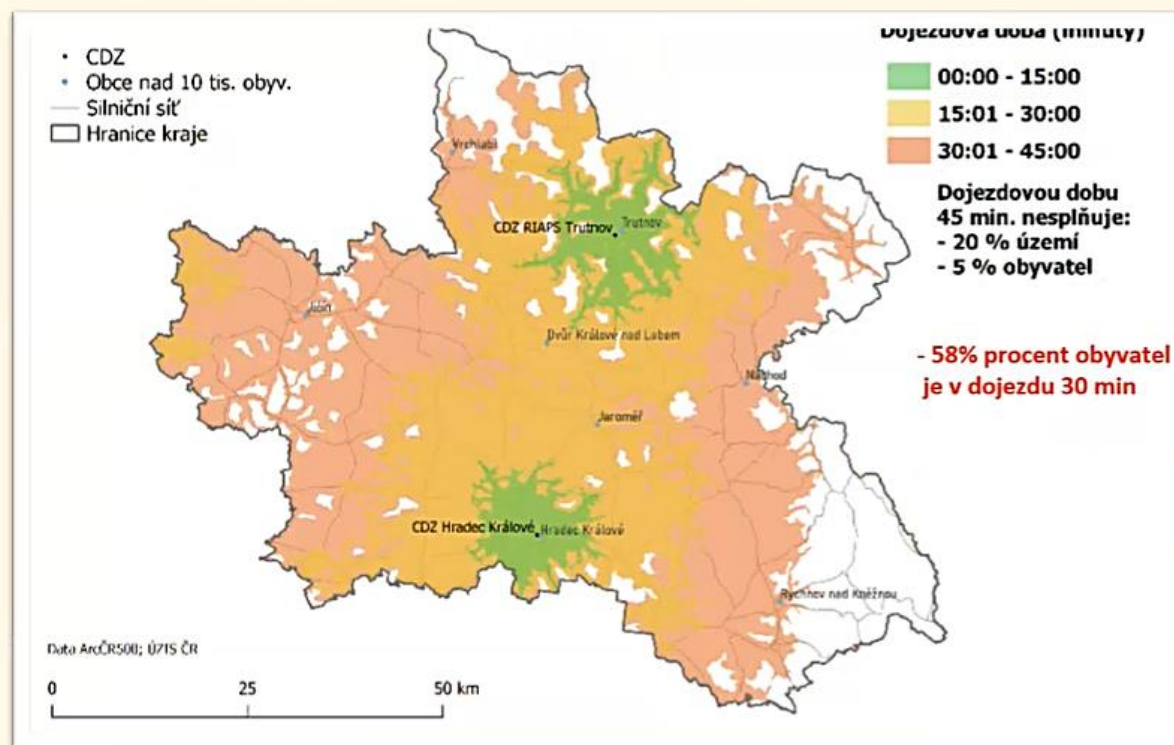
Mgr. Zuzana Kučerová – Královéhradecký kraj

Mgr. Marek Fiala – Péče o duševní zdraví, z. s.

# Obsah

- Situace v kraji před CDZ Náchod
- Ukotvení ve strategických dokumentech
- Vyjednávání s KÚ
- Získání financí na zavedení zdravotní části

# Královéhradecký kraj



Největší sídla s nedostupnými službami CDZ *ani po 45 min jízdy autem:*

Broumov (7272 obyvatel),  
Vamberk (4579 obyvatel),  
Meziměstí (2360 obyvatel),  
Rokytnice v Orlických horách (1995 obyvatel).

Z některých větších sídel kraje (Jičín, Náchod, Vrchlabí, Rychnov nad Kněžnou) nicméně dojezdová vzdálenost do CDZ 30-45 minut.

Počet obyvatel s diagnózou F2 /F3 a jejich dojezdové vzdálenosti do CDZ

	celkem s dg.	30 min do CDZ	Podíl	45 min do CDZ	Podíl
F2	1 308	1 137	49,68 %	1 295	98,98 %
F3	4 841	4 264	54,46%	4 810	99,36 %



Evropská unie  
Evropský sociální fond  
Operační program Zaměstnanost



Ústav zdravotnických informací a statistiky  
České republiky



# Koloběh založení CDZ



# Ukotvení ve strategických dokumentech

## Královéhradecký kraj

- Plán sítě služeb v péči o duševní zdraví v Královéhradeckém kraji 2021-2030
- Realizační plán pro následující rok

## Péče o duševní zdraví, z. s.

- Strategické dokumenty PDZ

# Domluva kraje s poskytovatelem

- V první polovině roku 2022 proběhlo několik strategických jednání ohledně termínu zahájení činnosti CDZ a místa vzniku nového CDZ
  - V úvahu přicházely 3 oblasti – Náchod, Rychnov nad Kněžnou a Jičín (zde všude již několik let fungující sociální rehabilitace)
  - Jičín – dostupné psychiatrické oddělení a relativní dostatek spolupracujících lékařů – CDZ Jičín posunuto na rok 2025
  - Náchod vs Rychnov – potřeba vs připravenost týmu
    - Okres Náchod: cca 110 000 obyvatel, Psychiatrické oddělení Oblastní nemocnice Náchod, dle Národního registru poskytovatelů zdravotních služeb k dispozici 7 ordinací psychiatrů
    - Okres Rychnov nad Kněžnou: cca 79 000 obyvatel, dle Národního registru poskytovatelů zdravotních služeb k dispozici 7 ordinací psychiatrů

Akutní hospitalizace v období od 25. června do 31. prosince 2022 (PN Havlíčkův Brod)	
Okres NÁCHOD	Okres RYCHNOV NAD KNĚŽNOU
<b>23</b> akutních hospitalizací 3× > 65 let 19× 18-64 let 1× < 17 let	<b>11</b> akutních hospitalizací 1× > 65 let 10× 18-64 let
<b>Akutně hospitalizovaní s diagnózou spadající do cílové skupiny CDZ: 17</b> 7× se jednalo o prvohospitalizace	<b>Akutně hospitalizovaní s diagnózou spadající do cílové skupiny CDZ: 8</b> 3× se jednalo o prvohospitalizace
Dlouhodobé hospitalizace – tedy nad 183 dní (PN Havlíčkův Brod)	
Okres NÁCHOD	Okres RYCHNOV NAD KNĚŽNOU
18 dlouhodobě hospitalizovaných pacientů	12 dlouhodobě hospitalizovaných pacientů
<b>13</b> z dlouhodobě hospitalizovaných pacientů spadá do cílové skupiny CDZ	<b>7</b> z dlouhodobě hospitalizovaných pacientů spadá do cílové skupiny CDZ

# Vyjednávání financí

měsíc č.	Předpokládané výkony vykázané na zdravotní pojišťovny	Průměrné měsíční náklady
1.	52 000 Kč	525 000 Kč
2.	135 000 Kč	525 000 Kč
3.	195 000 Kč	525 000 Kč
4.	290 000 Kč	525 000 Kč
5.	317 000 Kč	525 000 Kč
6.	352 000 Kč	525 000 Kč
Celkem	1 341 000,00 Kč	3 150 000,00 Kč
<b>Rozdíl nákladů a výnosů (předpoklad ztráty)</b>		<b>- 1 809 000,00 Kč</b>



# Vyjednávání financí

- Královéhradecký kraj přislíbil finanční spoluúčast v maximální možné míře. **ALE S PODMÍNKOU FINANČNÍ SPOLUÚČASTI OBCÍ!**
- Červen 2022 Tour de obce Náchodského okresu (zástupci KÚ + PDZ)
  - Nutnost připravení perfektní argumentace a zdůvodnění potřeby!!!
  - Vše pod záštitou radního pro oblast zdravotnictví a náměstkyně hejtmána pro oblasti sociální
  - ORP + OPOÚ – Náchod, Jaroměř, Česká Skalice, Broumov, Červený Kostelec, Nové Město nad Metují, Teplice nad Metují, Police nad Metují, Hronov
  - 1 obyvatel = 4 Kč

# Vyjednávání financí

- Přislíbena finanční spoluúčast od VŠECH oslovených obcí
- Do září 2022 byly vyplaceny finance pouze od 2 obcí (Jaroměř 50 000 Kč; Nové Město nad Metují 36 540 Kč)
- V říjnu musela být pevně stanovena částka, kterou vyplatí Královéhradecký kraj (navazující termíny zasedání Zastupitelstva KHK)
- Královéhradecký kraj nakonec vyplatil 1 722 460 Kč
- Zbytek obdržených financí od obcí byl využit na náborové příspěvky

# Péče o duševní zdraví, z.s.



# Byrokratické okénko

- Jednání se zdravotními pojišťovnami (především VZP)
- Výběrové řízení pro zdravotní služby – Odbor zdravotnictví KÚ
- Krajská a okresní hygienická stanice
- Hasičský záchranný sbor
- Projektant
- Registrace zdravotnického zařízení
- Smlouvy se zdravotními pojišťovnami

# Je to fakt zábava

Koordinace - CDZ Náchod > Podmínky výběrového řízení

Název	Změněno	Autor změny	+ Přidat sloupec
Fotky a půdorys - ordinace Náchod	22.12.2022	Ing. Kateřina Koblá...	
Hasiči	14. března	Ing. Kateřina Koblá...	
Hygiena - provozní řád, požadavky na tech...	22.12.2022	Ing. Kateřina Koblá...	
Oznámení změny na KÚ	8. března	Ing. Kateřina Koblá...	
Pojišťovny - dokumenty pro uzavření smlouvy	22. března	Ing. Kateřina Koblá...	
Projektová dokumentace	17.10.2022	Ing. Kateřina Koblá...	
Rekolaudace	2. ledna	Ing. Kateřina Koblá...	
Výběrové řízení	22.12.2022	Ing. Kateřina Koblá...	
El. podpisy Náchod.xlsx	22. května	Ing. Kateřina Koblá...	
Jízdní řád - Náchod.xlsx	17. července	Ing. Kateřina Koblá...	
Lékárnička na pracovišti.docx	06.09.2022	Ing. Kateřina Koblá...	
Zákl. info k VR.docx	07.12.2022	Ing. Kateřina Koblá...	
zakladni-informace pro poskytovatele zdr sl...	03.08.2022	Mgr. Petr Pavlíček	

 Královéhradecký kraj

18.10.2023

Jak založit CDZ od A do Z



# Prostory a vybavení

- Vhodné a dostatečné prostory
- Stavební úpravy
- Rekolaudace prostor
- Autopark
- Vybavení – IT, evidenční systém...

# Nábor personálu

- Inzeráty
- Sociální sítě
- Osobní kontakty
- Stávající zaměstnanci
- Náborové příspěvky
- Headhunter

# Metodická příprava týmu

- Stáže
- Účast vedoucího týmu na poradách CDZ
- Setkávání se s týmem



# No, a když to máte všechno za sebou, tak se vám stane toto



# A co dál?

- Po zahájení činnosti CDZ Náchod nás čeká nová výzva
- Od druhé poloviny roku 2025 předpokládáme spuštění CDZ Jičín
- V současné chvíli probíhají jednání o finanční podpoře zavedení CDZ Jičín od Královéhradeckého kraje
- Probíhají také strategická jednání na politické úrovni o možnosti pokrytí části regionu Libereckého kraje
  
- Od roku 2026 by mělo být spuštěno CDZ Rychnov nad Kněžnou

# Děkujeme za pozornost.

V případě dotazů se na nás neváhejte obrátit.

## **Mgr. Zuzana Kučerová**

Krajská koordinátorka služeb péče o duševní zdraví

Krajský úřad Královéhradeckého kraje

e-mail: [zkucerova@kr-kralovehradecky.cz](mailto:zkucerova@kr-kralovehradecky.cz)

telefon: 702 213 117

## **Mgr. Marek Fiala**

Odborný ředitel

Péče o duševní zdraví, z. s.

e-mail: [marek.fiala@pdz.cz](mailto:marek.fiala@pdz.cz)

telefon: 777 119 214