



Evropská unie  
Evropský sociální fond  
Operační program Zaměstnanost



RPOQ  
PODPORA KVALITY  
SOCIÁLNÍCH SLUŽEB

Individuální projekt: Rozvoj a podpora modelů kvality pro systém sociálních služeb  
CZ.03.2.63/0.0/0.0/15\_017/0006219

# Kritéria kvality Center duševního zdraví



CENTRUM PRO ROZVOJ PÉČE O DUŠEVNÍ ZDRAVÍ  
CENTRE FOR MENTAL HEALTH CARE DEVELOPMENT

Pavel Říčan, Jan Stuchlík  
17.9.2021



Evropská unie  
Evropský sociální fond  
Operační program Zaměstnanost



RPOQ  
PODPORA KVALITY  
SOCIÁLNÍCH SLUŽEB

Individuální projekt: Rozvoj a podpora modelů kvality pro systém sociálních služeb  
CZ.03.2.63/0.0/0.0/15\_017/0006219

# Kritéria kvality Center duševního zdraví



CENTRUM PRO ROZVOJ PÉČE O DUŠEVNÍ ZDRAVÍ  
CENTRE FOR MENTAL HEALTH CARE DEVELOPMENT

Pavel Říčan, Jan Stuchlík  
17.9.2021

# Audity kvality v CDZ

- Hodnocení kvality + podpora rozvoje kvality
- CDZ jako jeden tým (propojení požadavků na sociální a zdravotní část)

# Zdroje a inspirace

- Zdroje

- Standard péče poskytované v CDZ (Věstník MZ ČR 5/2016)
- Standard péče poskytované v CDZ (Věstník MZ ČR 8/2021)
- Doporučený postup č. 2/2017 pro sociální část Center duševního zdraví. (MPSV, 2017)
- Základní principy péče poskytované v CDZ (MZ ČR, 2018)

- Inspirace

- FACT Fidelity Scale – FFS (Holandsko, 2013, 2019)
- Dartmouth Assertive Community Treatment Scale – DACTS (USA, 2017)

# Inspirace FFS

- Formát auditu
  - Dvoudenní návštěva
  - Dvojice auditorů
  - Zdroje informací
    - dotazník vyplněný před auditem, rozhovory s personálem, rozhovory s klienty, účast na poradách týmu, data z dokumentace klientů (nikoli přímý přístup auditora do dokumentace)
- Způsob hodnocení
  - Pětibodové škály
  - Oblasti kritérií
  - Konsensus obou auditorů
  - Bodové hladiny

Výborná kvalita CDZ

více než 85%

Vyhovující kvalita CDZ

70-84%

Nevyhovující kvalita CDZ

50-69%

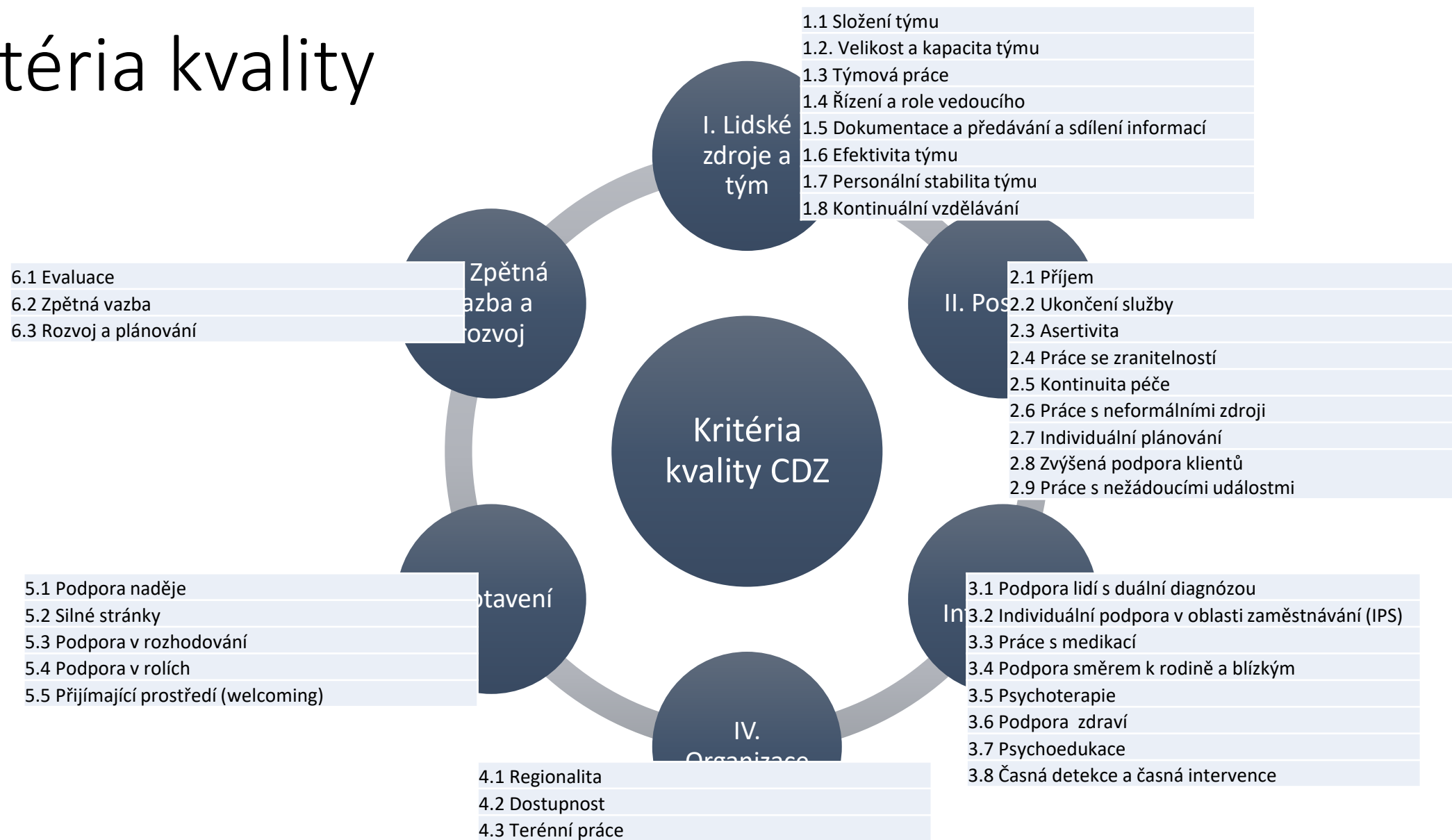
Služba není CDZ

méně než 50%

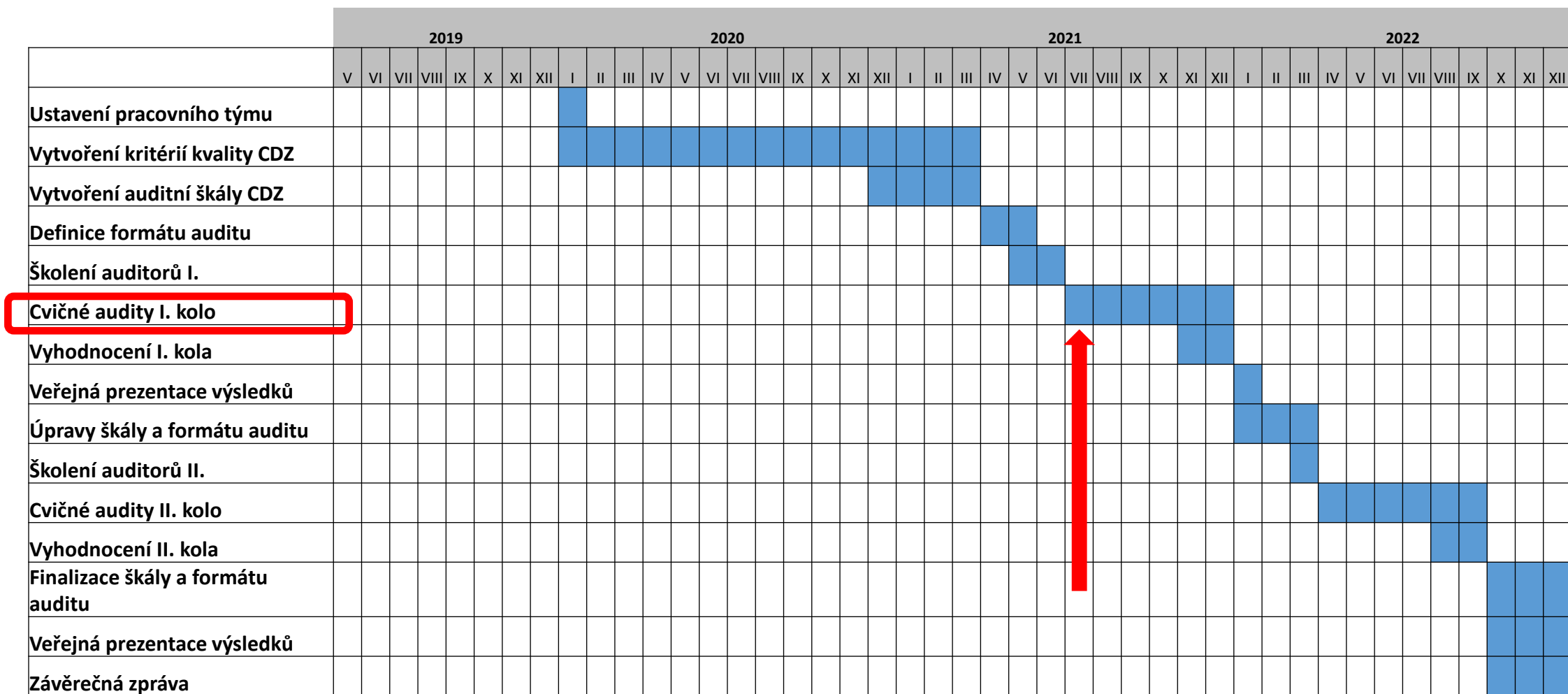
# Postup

- Pracovní skupina
  - Cca 15 lidí
  - Sociální pracovníci a zdravotníci
  - Většinou s praktickou zkušeností z pilotních CDZ
  - Většina z nich bude provádět audity kvality
- Připomínky širšího okruhu expertů
  - Chyby, nedostatky, opomenutí, zlepšení
  - Příliš „sociální“ x příliš „zdravotnické“
- Porovnání se standardy sociálních služeb a zdravotnickými standardy

# Kritéria kvality



# Harmonogram (aktualizovaný)





# Otázky, které byste mohli položit a na které neznám odpověď

- Je audit proveditelný v navrženém dvoudenním formátu?
- Jsou kritéria správně formulovaná – je možné reálný stav vždy jednoznačně zařadit do škály?
- Měří to kvalitu CDZ?
- Jaké bude další využití?
- Jak bude vypadat proces certifikace CDZ? Kdo bude CDZ certifikovat?
- Bude existovat jedna sada hodnotících kritérií nebo jich bude víc? A budou vzájemně kompatibilní?

# Otázka, kterou byste mohli položit a na kterou znám odpověď

- K čemu je to dobré?
- **Rozvoj kvality CDZ**
- Přinejmenším jako příležitost a nástroj pro týmy CDZ



Evropská unie  
Evropský sociální fond  
Operační program Zaměstnanost

Díky



RPOQ  
PODPORA KVALITY  
SOCIÁLNÍCH SLUŽEB

Individuální projekt: Rozvoj a podpora modelů kvality pro systém sociálních služeb  
CZ.03.2.63/0.0/0.0/15\_017/0006219

za

Kritéria kvality Center duševního zdraví

pozornost



CENTRUM PRO ROZVOJ PÉČE O DUŠEVNÍ ZDRAVÍ  
CENTRE FOR MENTAL HEALTH CARE DEVELOPMENT

Pavel Říčan, Jan Stuchlík  
17.9.2021