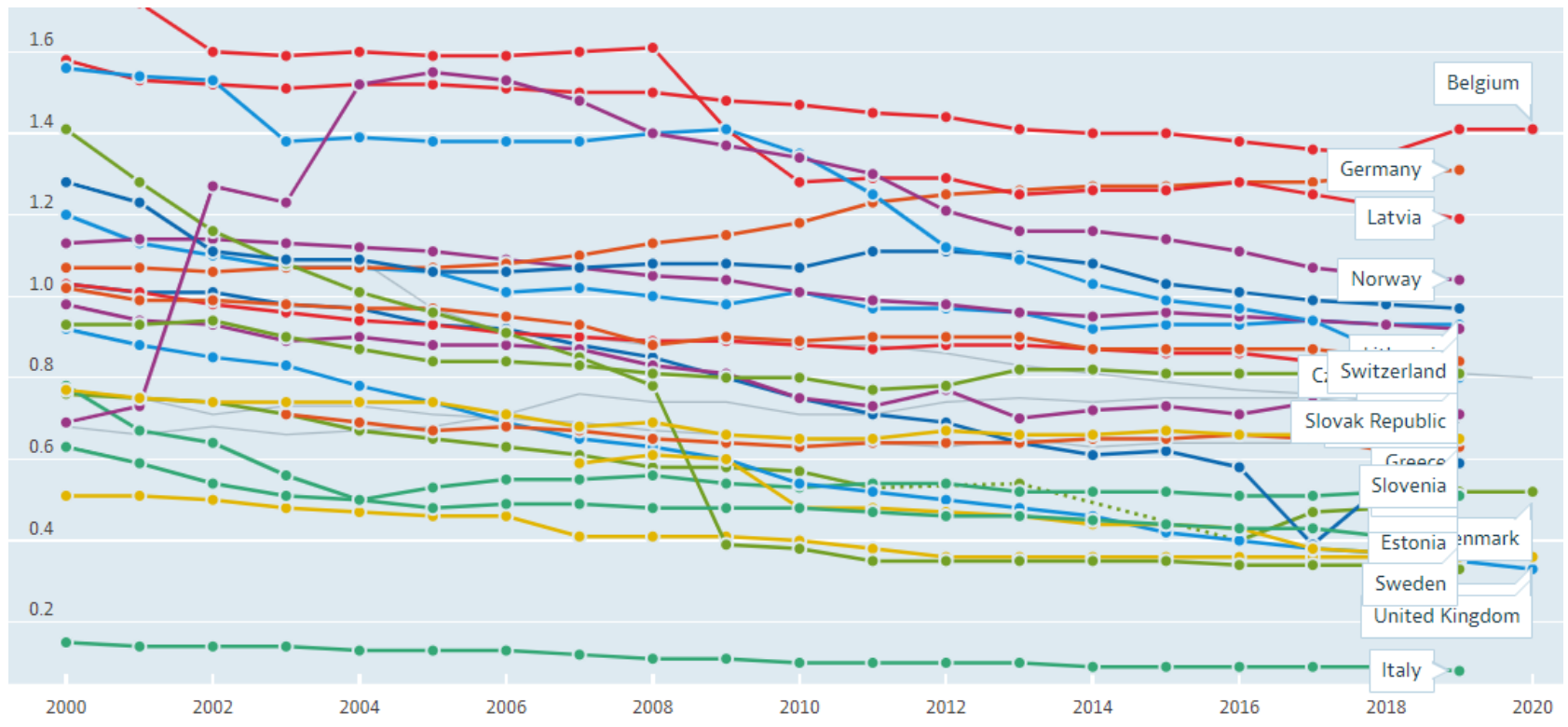




CENTRUM PRO ROZVOJ PÉČE O DUŠEVNÍ ZDRAVÍ
CENTRE FOR MENTAL HEALTH CARE DEVELOPMENT

Děláme dost pro rodiny lidí
s duševní nemocí?

Monika Petrásková
Pavel Říčan



Souvislosti

Transformace psychiatrické péče: redukce lůžek, ideál přirozeného prostředí.

Riziko – přetížení neformálních pečujících

Služby: zaměření primárně na klienta, profesionální mlčenlivost

Riziko – pečující a jejich potřeby jsou přehlíženi

Evidence

Holandsko:

$\frac{3}{4}$ péče zajišťuje rodina

34 % pečujících uvádí, že trpí stresem a péči špatně zvládá

Zapojit rodinu do péče x **zapojit rodinu do spolupráce**

Lidé pečující o blízké s duševní nemocí:

- tráví péčí významné množství času
- mohou zažívat pocity viny, bezmoci
- čelí stigmatizaci
- je u nich vyšší riziko rozvoje fyzických i duševních potíží

Podpora neformálních pečovatелů duševně
nemocných Vykročení ze začarovaného kruhu
(2017 – 2020)

„Peer pečovatелé“ v praxi

Inspirace:
Holandsko, Austrálie, Cheb

Kurz pro peer pečovatелe (40 hodin),
Spolupráce: Toon van Meel, Anna de Gopper

Zaměstnání 7 peer pečovatелů v komunitních
službách: Chrudim, Plzeň, Brno, Kolín, Nymburk,
Zlín, Hodonín

Podpora týmům
Supervize

Zkušenosti se zapojováním peer pečovatelů

Lucie Žáčková, zpráva z evaluace (2020)

Přínosy

- Navázání kontaktu a spolupráce s rodinou – peer pečovatel má důvěru rodiny, funguje jako zprostředkovatel
- Vnáší do práce týmu pohled rodiny a rozvíjí multidisciplinární přístup
- Věnuje se podpůrným aktivitám, na které ostatní pracovníci nemají kapacitu

Čemu je třeba věnovat pozornost

- Tým podporuje především klienta x peer pečovatel podporuje rodinu
- Souhlas klienta pro práci s rodiči
- Informace, kdo co má vědět a komu to smí sdělovat
- Další vzdělávání a rozvoj

Děkujeme za
pozornost!

Monika Petrásková,
petraskova@fokus-
mb.cz

Pavel Říčan,
rican@cmhcd.cz